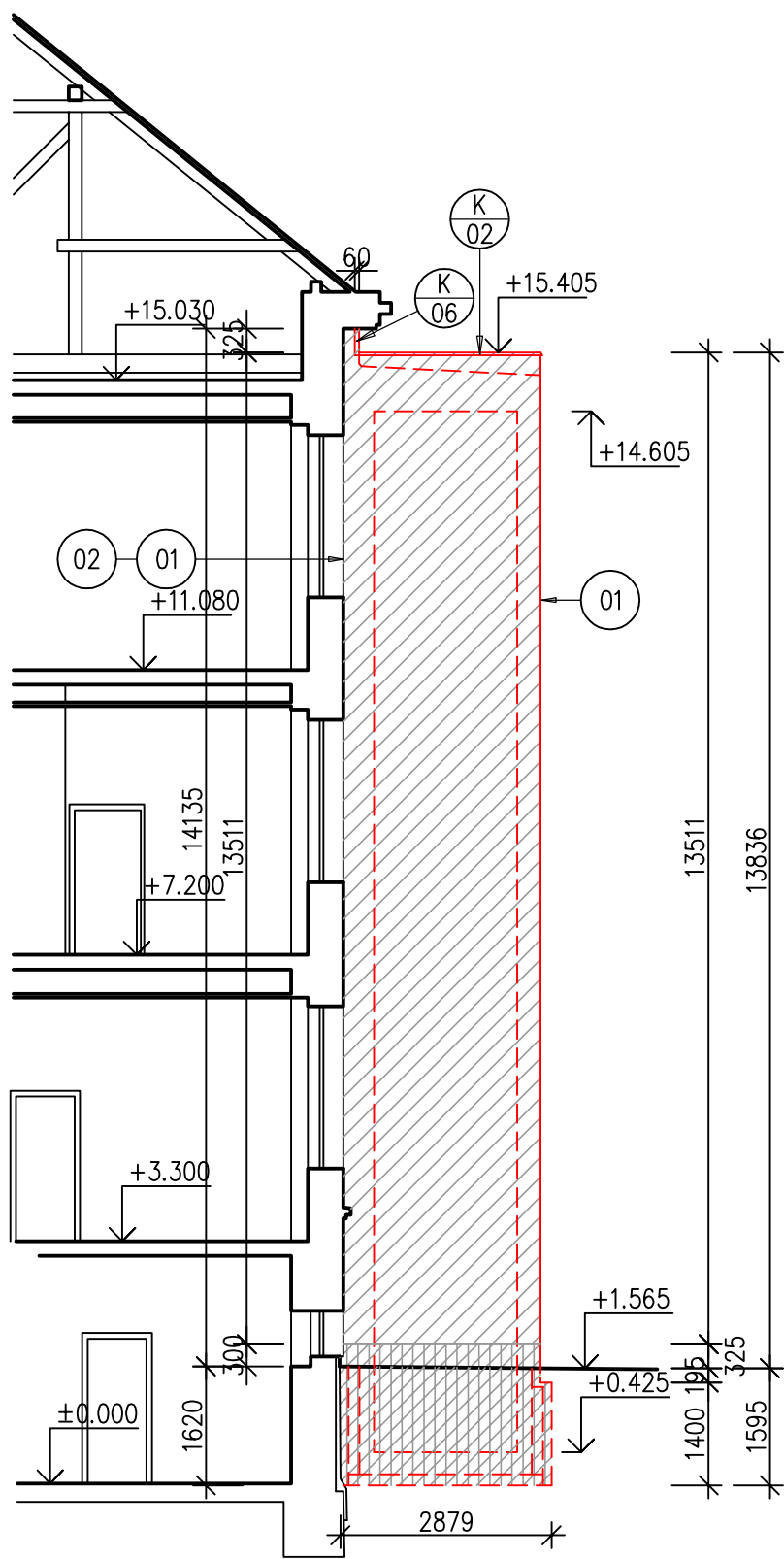
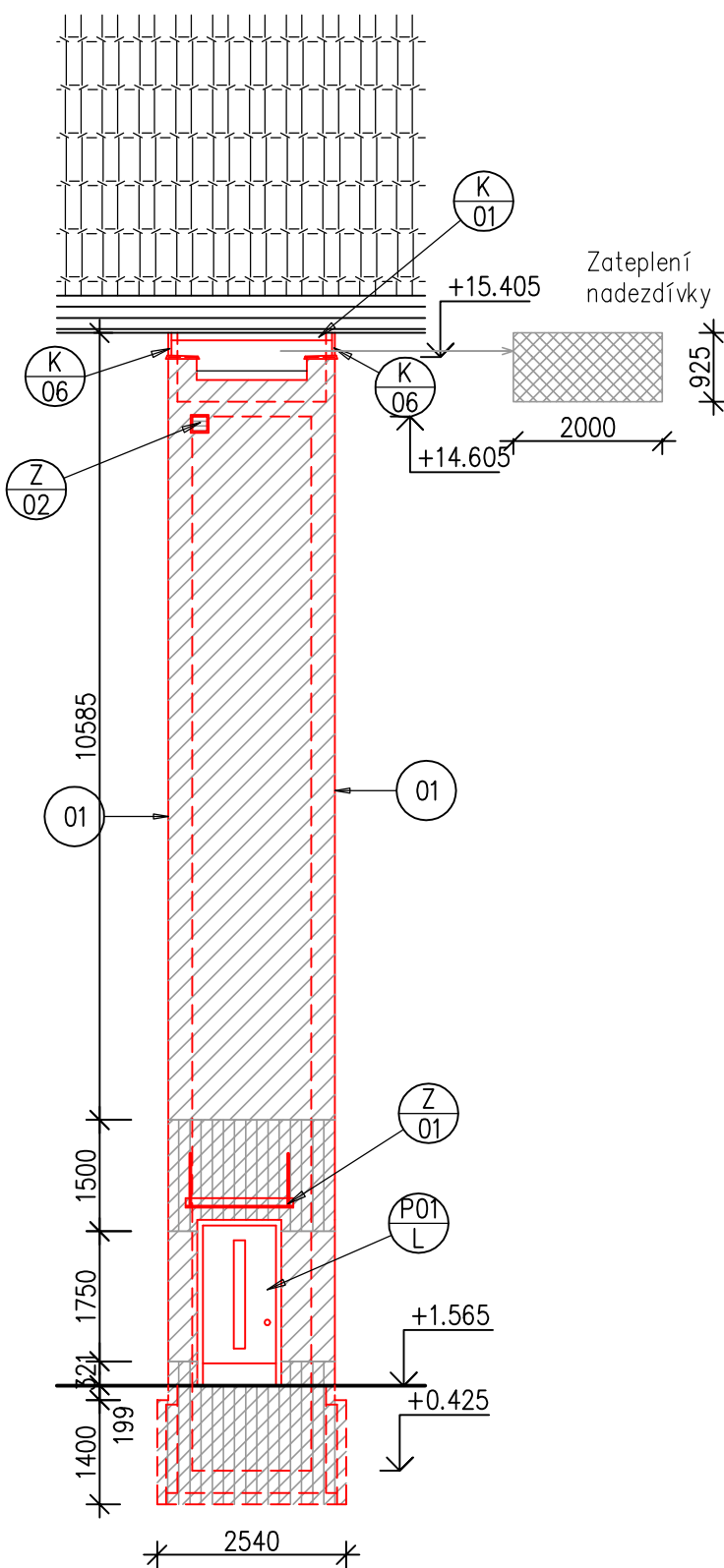


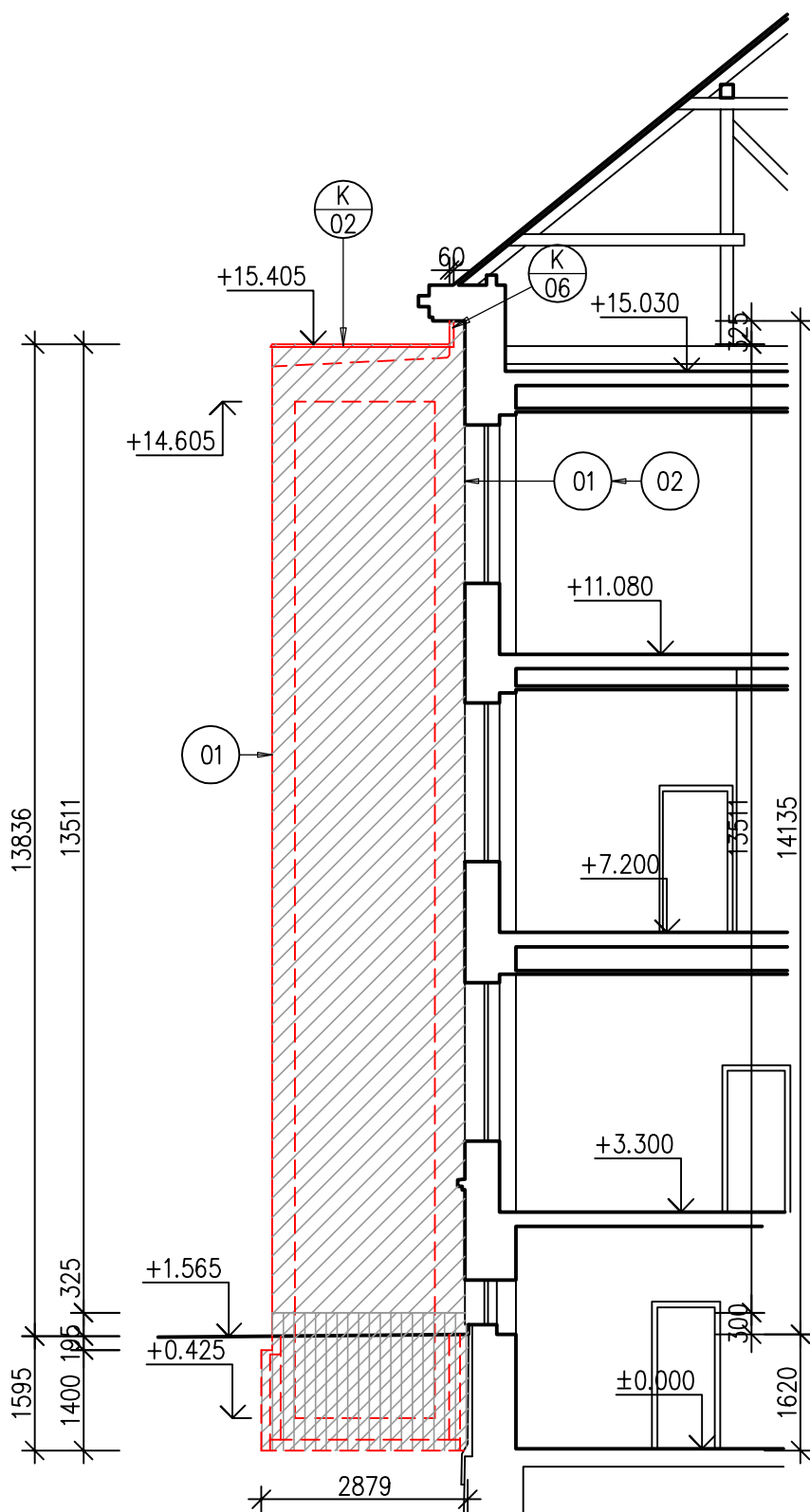
POHLED SV



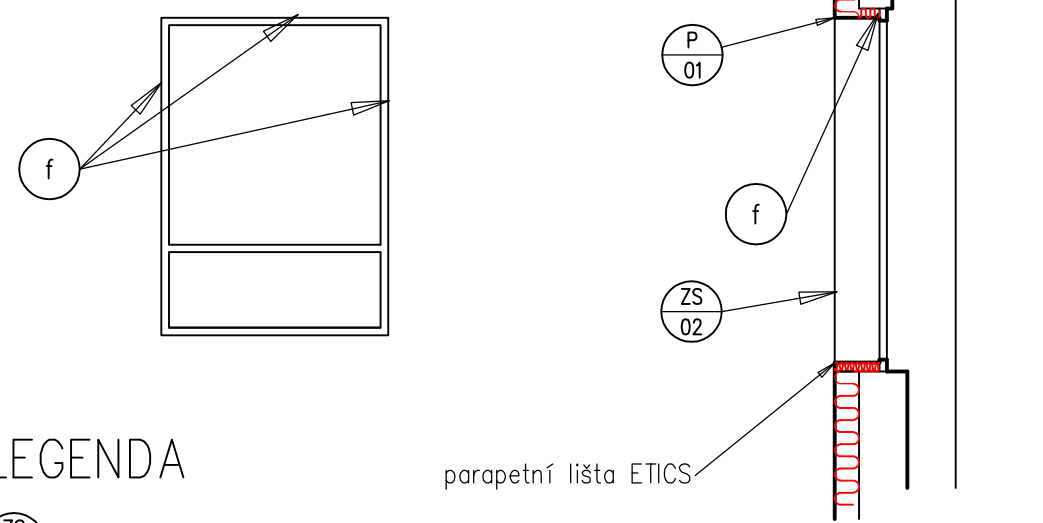
POHLED SZ



POHLED JZ



ÚPRAVA NAPOJENÍ NA VÝPLNĚ OTVORŮ
1:50



LEGENDA

- LEGENDA
- ZS 02 KZS – výztužný rohovník
 - P 01 KZS ukončující lišta s okapnicí a síťovinou, neměkčené PVC
 - f KZS připojovací okenní profil

LEGENDA HMOT

- LEGENDA HMOT
- FASÁDNÍ DESKY Z EPS 70F tl. 120 mm
 - DESKY Z EPS 100S tl. 100 mm
 - FASÁDNÍ DESKY Z EPS PERIMETR tl. 120 mm

Ostění a nadpraží otvorů budou zatepleny deskami tep. izolace z EPS perimetr tl. 30 mm.

LEGENDA

- LEGENDA
- 01 ETICS rohová lišta z měkčeného PVC s integrovanou síťovinou odolnou vůči alkáliím (100/150 mm)
Pohledy: 14,135+13,84+14,135+13,84=55,95 m
 - 02 Impregnovaná předstlačená pěnová těsnící páska š=25 mm pro utěsnění dilatačních spár proti přívalovému dešti. Vodotěsnost do 600 kPa, odolnost proti působení UV a povětrnosti (min. tech. standard Illbruck TP 602 Max)
Pohledy: 14,135+14,135=28,27 m


POZNÁMKY

Aplikován může být pouze certifikovaný kontaktní zateplovací systém (ETICS). Použitý ETICS bude odpovídat požadavkům ČSN EN 13 499 resp. ČSN EN 13 500 a musí být certifikován dle řídicího pokynu pro evropská technická schválení ETAG 004 – Vnější kontaktní tepelné izolační systémy s omítkou. Provedení ETICS musí být v souladu s ČSN 73 2901 – Provádění vnějších tepelně izolačních systémů kompozitních systémů (ETICS).
Detaily budou řešeny podle technologických předpisů vybraného zateplovacího systému.

PŘÍPRAVNÉ PRÁCE

Konstrukce prostupující zateplovacím systémem ošetřit těsnící páskou. Kotevní prvkybleskosvodů a okapů nově tak, aby po dokončení fasádního systému mohly být osazeny v souladu s platnými předpisy. Po dobu provádění v případě potřeby zajistit provizorní odtok srážkové vody ze střech.

INDEX	ZMĚNA	DATUM	JMĚNO	PODPIS

Vedoucí projektant		Vedoucí zakázky	Zátko Tomáš Ing.		1:100
Projektant	Novotná Renata Ing.	Schválil			
<div> BPO spol. s r.o. Lidická 1239 363 01 OSTROV Tel.: +420353675111 Fax: +420353612416 projekty@bpo.cz www.bpo.cz</div>	ZAKÁZKA: B 1612 Modernizace infrastruktury základních škol v Litvínově - projektová dokumentace			Počet A4 4	Pořadové číslo 18
	ČÁST (SO, PS): ZŠ Litvínov - Hamr, dok. pro realizaci stavby Dokumentace objektu Architektonicko, stavebně konstrukční část			Stupeň projektu PST	
	OBSAH: Výtahová šachta - zateplení			Datum dokončení 23.07.2018	
	OBJEDNATEL: Město Litvínov			Číslo zakázky 8843-26	
	Císlo archivní: BPO 2-99946				